

Nano-Fit[®]パワー用コネクタ

Molex Nano-Fitコネクタは、小型電源アプリケーション向けのコンパクトで高性能なソリューションを提供します。スペース効率を考慮して設計されたこれらのコネクタは、接点のズレを防ぐ絶縁接点により、優れた電氣的完全性と信頼性を確保します。Nano-Fitコネクタは、高電流搬送能力を備え、さまざまな構成とカラーコーディング/キーイングオプションを提供します。これらのコネクタは、スペースに制約のある精密なエレクトロニクス設計に最適で、同じサイズのコネクタと比較して高い電流を提供します。

利点と特徴

同じ回路で複数コネクタを使用することを可能にし、交差嵌合の可能性を実質的に排除。適切に嵌合されたコネクタを視覚的に表示し、より迅速な組み立てを実現

動作の安全性と効率的な組み立てのために、複数のメカニカルキーイングと色分けオプションがあります。

多回路アプリケーションでのオペレーターの疲労軽減とアセンブリ適合性の向上

Nano-Fitコネクタには超低嵌合力端子が搭載されています。

嵌合されたコネクタアセンブリが誤って外れることを防止

TPA機能により、組み立てミスが軽減し、端子が完全に固定され、戻りません。これらのコネクタには、ロックセキュリティを強化するためのCPAオプションも用意されています。

ピッチ	2.50mm
電流	8.0A
電圧	250V
業界標準	グローワイヤー対応
動作温度*	-40~+125°C

オペレーターの手が届かない、目視もできない場所でコネクタを嵌合可能

Nano-FitコネクタにはBMIオプションが搭載されています。

取り扱いおよび嵌合中の端子を潜在的な損傷から保護

これらのコネクタには完全に絶縁された端子を備えています。

衝撃と振動に関するUSCAR-2仕様に対応

Nano-Fitコネクタは、安全アプリケーションやエンジン搭載アプリケーション以外のオートモーティブアプリケーションでの使用に適しています。



Nano-Fit[®]パワー用コネクタ >

市場と用途

家電

フリーザー
冷蔵庫
洗濯機
乾燥機
電子レンジ
オーブン

オートモーティブ

車内照明・ナビゲーション
EVチャージャー
バッテリー
モペッド
インフォテインメントシステム
ミラー

Datacom

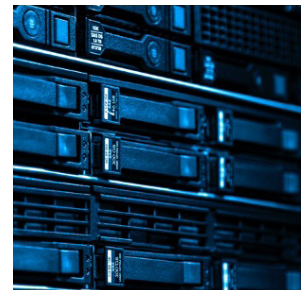
サーバー
スイッチ
グラフィックス処理装置 (GPU)
補助電力デバイス
計算基板
GPUトレイ



冷蔵庫



EVチャージャー



サーバー

仕様

参考情報

梱包
ターミナル-リール
ヘッダー-トレイ、エンボス加工テープとリール
リセプタクル-バッグ
ULファイル番号: E29179
CSAファイル番号: LR19980
嵌合: Nano-Fitコネクタとリセプタクルのみ - 競合製品との互換性なし
嵌合相手: Nano-FitターミナルとTPAリテーナーのみ - 競合製品との互換性なし
使用ターミナル: リール
設計仕様: ミリメートル
RoHS: はい
ハロゲンフリー: はい、PNを選択
グローワイヤー対応: はい

電氣的仕様

電圧 (最大): 250V
電流 (最大): 8.0A
接触抵抗: 使用寿命中での変化量は10ミリオーム
誘電体耐圧電圧: 1,500V
絶縁抵抗: 1,000メガオーム

機械的仕様

接触挿入力: 2.5N
ハウジングへのコンタクト維持: 27N
PCBへの挿入力: 5N
嵌合力: 3N
嵌合解除力: 3N
サイクル: 20サイクル (錫)、50サイクル (金)

物理的仕様

ハウジング:
リセプタクル: ナイロンUL 94V-0
ヘッダー: LCP UL 94V-0
接点: 高伝導銅
プレーティング:
接触エリア - 0.38錫または381 μ (15 μ インチ) 金、または762 μ 0.76 (30 μ インチ) 金
ソルダーテールエリア - 錫
アンダープレーティング - ニッケル
PCBの厚さ: 1.60mmと2.40mm
動作温度*: -40~+125°C

Nano-Fit[®]パワー用コネクタ ▶

注文情報

ヘッダー

シリーズ	列数	向き	回路	端子の様式	ソルダークリップ	色
105429	デュアル	垂直	4~16	表面実装	いいえ	ブラックおよびナチュラル
105431	シングル	垂直	2~8			
105430	シングル	直角	2~8			
105405	デュアル	直角	4~16			
105309	シングル	垂直	2~8	スルーホール	はい	
105310	デュアル		4~16			
105311	シングル		2~8			
105312	デュアル		4~16			
105313	シングル	直角	2~8		いいえ	
105314	デュアル		4~16			
219637	デュアル	直角	4~16			

リセクタクルハウジング

シリーズ	列数	回路
105307	シングル	2~8
105308	デュアル	4~16
219268	シングル	4~16
226354	シングル	2~8
226362	デュアル	4~16

プラグハウジング

シリーズ	列数	回路	パネルマウント	色
201444	シングル	2~8	パネルマウントおよびフリーハング	ブラックおよびナチュラル
201444	デュアル	4~16		
224556	デュアル	4~16		

TPAリテーナー

シリーズ	色	回路
105325	ブラックおよびナチュラル	2~8

テストプラグ

シリーズ	列数	回路
225148	デュアル	4~16

圧着端子

シリーズ	タイプ	電線ゲージ (AWG)	絶縁外径 (mm)
105300	メス端子	20, 22	1.57
		24, 26	1.27
201447	オス端子	20, 22 (UL1061)	1.57
		20, 22 (UL1569/1007)	1.80
		24, 26	1.27
226471	メス端子	20, 22	1.57
		24, 26	1.27

*動作温度 (適用電流による温度上昇を含む) は-40~125°Cに設定されています。実使用環境の温度および耐用年数: EIA-364-1000.01に従ってテストされ、65°Cの環境下で10年間の耐用を確認しています。動作温度の適用にあたっては、ワイヤーの定格温度を考慮する必要があります。たとえば、UL 1015ワイヤの定格温度は105°Cであり、125°Cの動作温度では使用できません。

www.molex.com/ja-jp