

# USB Type Cポートオンコネクター ▶

多彩な小型USB Type Cポートオンコネクター製品ファミリーは、最大48V/5.0Aの電流および40Gbpsの速度をサポートし、消費者、産業、モノのインターネット（IoT）デバイス、その他の高速I/Oアプリケーションに防水、堅牢、信頼性の高い接続を提供します。

## 利点と機能(防水USB TYPE-Cコネクター)

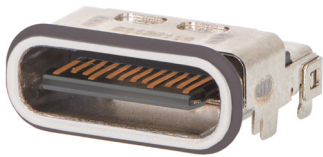
### 水の侵入に対する保護を提供

IPX5およびIPX8定格のUSBコネクターで、過酷な環境でも耐久性があります。

### TID番号付き

これらのコネクターにはUSB認証を受けています。

ハウジング	プラスチックとステンレススチール
電圧	48V
電流	3.0、5.0、6.0A
動作温度	-30~+85°C、-40~+85°C
嵌合力	5~20N



USB 3.2 Gen 2 Type-C、トップマウントリセプタクル、防水、24ピン (217804シリーズ)



USB Type-Cリセプタクル、6回路 (217176シリーズ)



USB 3.2 Gen 2 Type-C、ミッドマウントリセプタクル、防水、24ピン (221632シリーズ)



USB4 Type-C  
トップマウントリセプタクル  
24ピン (221455シリーズ)



USB 3.2 Gen 2 Type-C  
垂直リセプタクル  
24ピン (204711シリーズ)



USB 2.0 Type-C  
トップマウントリセプタクル  
16ピン (217179シリーズ)

# USB Type Cポートオンコネクター ▶

## 利点と機能(USB 3.2 GEN 2 TYPE-Cコネクター)

### 高速充電と高速データ転送が可能

これらのコネクターは、5.0A/240Wの電力と最大10Gbpsのデータレートをサポートします。

### 低い中心線位置を必要とする機器でも、正確な位置合わせを可能に

ロープロファイル設計により、限られたスペースでも正確な位置合わせが可能になります。

### スペースを大幅に節約

スリムなフィットと短いボディ設計により、スペース効率が向上します。

### 強力なPCB接続を提供

堅牢なタブにより、コネクターの安定性を維持します。

### 安定したPCB接続を提供するために、さまざまなPCB厚さに対応

これらのUSBコネクターは、ロングリード設計を採用します。



USB 3.2 Gen 1 Type-Cリセプタクル、  
トップマウント、24回路  
(221610シリーズ)



USB 3.2 Gen 2 Type-Cリセプタクル  
ミッドマウント、24回路  
(105455シリーズ)



USB 3.2 Gen 1 Type-Cプラグ、  
垂直、24回路  
(218847シリーズ)



USB 3.2 Gen 1 Type-Cリセプタクル、  
垂直、24回路  
(221608シリーズ)



USB 3.2 Gen 1 Type-Cリセプタクル  
ミッドマウント、24回路  
(217184シリーズ)



USB 2.0 Type-Cリセプタクル、  
ミッドマウント、16回路  
(216990シリーズ)



USB 2.0 Type-Cリセプタクル、直立、14回路  
(216989シリーズ)



USB 2.0 Type-Cリセプタクル、トップマウント、6回路  
(217175シリーズ)

# USB Type Cポートオンコネクタ

## 市場と用途

### モバイルデバイス

スマートフォン/ワイヤレス充電器  
パワーバンク  
ノートパソコン  
ビデオゲーム  
グラフィックカード

### 家電製品

PC  
テレビ

### 航空

航空機内エンターテインメントシステム

### 医療技術

血糖計  
電子吸入器

### 産業および商業

ID式ドアロックシステム  
オシロスコープ  
プロジェクター  
POSレジスター

### オートモーティブ

車両インフォテインメント  
ナビゲーション機器

### ウェアラブル

電子時計  
AR/VRデバイス



航空機内エンターテインメントシステム



AR/VRデバイス

## 仕様

### 参考情報

梱包：テープとリール  
ULファイル番号：NA  
CSAファイル番号：NA  
嵌合対象：シリーズ218847\*または105444\*  
使用端子：銅合金  
設計仕様：ミリメートル  
RoHS：はい  
ハロゲンフリー：はい

### 機械的仕様

ハウジングへの接触維持：  
挿入成形タイプ  
PCBへの挿入力：  
ゼロ挿入力  
嵌合力：5~20N  
嵌合解除力：  
8~20N (1~30サイクル)。  
6~20N (10,000サイクル後)。  
耐久性 (最小)：10,000サイクル

### 電氣的仕様

電圧 (最大)：48V DC  
電流 (最大)：  
3.0A - 217175/217176/217177/217178。  
6.0A - 202410、5.0A - その他。

### 接触抵抗 (最大値)：

30mΩ (初期) および10ミリオーム (試験後) - 213716。  
40mΩ (初期) および10ミリオーム (試験後) - 202410。  
40mΩ (初期) および50ミリオーム (試験後) - その他。

### 誘電体耐圧電圧：

500 V AC - 202410、100 V AC - その他。

### 絶縁抵抗 (最小値)：

1000メガオーム (初期) および  
100メガオーム (試験後) - 202410。  
100メガオーム - その他。

### 物理的仕様

#### ハウジング：

プラスチックおよびステンレス鋼LCP -  
105444/217176/217177/217182/228847。  
ナイロン - その他。

#### 接点：銅合金

#### メッキ：

接点エリア -  
ニッケル (Ni) 上に最低0.75ミクロンの金 (Au) - 105450/105455/201267/205714/204711/202410/203615/217804/221632。ニッケル (Ni) 上に金フラッシュ最低0.025ミクロンの金 (Au) - その他。

#### ソルダーテールエリア -

最低3.05ミクロンマット錫 (Sn) - 105444。  
最低0.05ミクロン金 (Au) - 105450/105455/201267/204711/213083/213716/217804/203615。  
最低0.025ミクロン金 (Au) - その他。

#### PCB厚さ：製品図面を参照

#### 動作温度：

-30~+85°C - 105450/105455/201267/105444/204711/213716/218847。  
-40~+85°C - その他。

# USB Type Cポートオンコネクタ

## 注文情報

シリーズ番号	製品	設計	製品構成	USB標準	データレート (bps)	電力	回路		
<a href="#">105444</a>	プラグ		直角、TID	USB 3.2 Gen 2	10G	48V/5.0A	24		
<a href="#">218847</a>			垂直、表面実装	USB 3.2 Gen 1	5G	48V/5.0A	24		
<a href="#">105450</a>	リセブタクル	標準	トップマウント、表面実装、TID	USB 3.2 Gen 2	10G	48V/5.0A	24		
<a href="#">201267</a>			トップマウント、スタンドオフ、TID	USB 3.2 Gen 2	10G	48V/5.0A	24		
<a href="#">205714</a>			トップマウント、ネジ穴	USB 3.2 Gen 2	10G	48V/5.0A	24		
<a href="#">105455</a>			ミッドマウント、表面実装	USB 3.2 Gen 2	10G	48V/5.0A	24		
<a href="#">204711</a>			垂直、表面実装	USB 3.2 Gen 2	10G	48V/5.0A	24		
<a href="#">221610</a>			トップマウント、デュアルロー、表面実装	USB 3.2 Gen 1	5G	48V/5.0A	24		
<a href="#">217183</a>			トップマウント、デュアルロー、ハイブリッド	USB 3.2 Gen 1	5G	48V/5.0A	24		
<a href="#">217184</a>			ミッドマウント、表面実装	USB 3.2 Gen 1	5G	48V/5.0A	24		
<a href="#">221608</a>			垂直表面実装、H9.97	USB 3.2 Gen 1	5G	48V/5.0A	24		
<a href="#">213716</a>			トップマウント、デュアルロー、DIP	USB 2.0	480M	48V/5.0A	16		
<a href="#">217179</a>			トップマウント、シングルロー、表面実装	USB 2.0	480M	48V/5.0A	16		
<a href="#">217180</a>			トップマウント、シングルロー、CH=5.9	USB 2.0	480M	48V/5.0A	16		
<a href="#">216990</a>			ミッドマウント、シングルロー	USB 2.0	480M	48V/5.0A	16		
<a href="#">217182</a>			垂直、表面実装、H6.4	USB 2.0	480M	48V/5.0A	16		
<a href="#">219320</a>			垂直、表面実装、H8.8	USB 2.0	480M	48V/5.0A	16		
<a href="#">216989</a>			直立、デュアルロー、DIP	USB 2.0	480M	48V/5.0A	14		
<a href="#">217175</a>			トップマウント、表面実装	USB Type-C	該当なし	48V/3.0A	6		
<a href="#">217178</a>			垂直、表面実装	USB 3.2 Gen 2	該当なし	48V/3.0A	6		
<a href="#">217804</a>			トップマウントデュアル、TID、IPX8	USB 3.2 Gen 2	10G	48V/5.0A	24		
<a href="#">202410</a>			ミッドマウント、表面実装、IPX8	USB 3.2 Gen 1	5G	48V/5.0A	24		
<a href="#">213083</a>			トップマウント、シングルロー、IPX8	USB 2.0	480M	48V/5.0A	16		
<a href="#">203615</a>			トップマウント、デュアル、TID、IPX8	USB 2.0	480M	48V/5.0A	16		
<a href="#">217176</a>			トップマウント、表面実装、IPX5	USB Type-C	該当なし	48V/3.0A	6		
<a href="#">217177</a>			ミッドマウント、表面実装、IPX5	USB Type-C	該当なし	48V/3.0A	6		
				防水					

[www.molex.com/ja-jp/products/connectors/io-connectors/usb-connectors](http://www.molex.com/ja-jp/products/connectors/io-connectors/usb-connectors)