

# Float Stackコネクタ

オートモティブ技術の急速な進歩と、数多くのサービスに接続された車両の増加につれて、設計エンジニアは電気自動車（EV）アプリケーションの柔軟性とパフォーマンスの向上を求めています。Float Stackコネクタは、多様な回路要求を満たす幅広い嵌合の高さを提供します。これらのコネクタは高電流アプリケーションをサポートし、広いフロート範囲は許容差の補正とスムーズな自動組み立てを可能にします。Float Stackコネクタは、要求の厳しい環境での堅牢な接続のために、優れた防振性能と優れた信頼性を保証します。

## 利点と特徴

### 設計柔軟性を提供

さまざまな嵌合高（19.00~26.00mm）<sup>1</sup>と回路サイズ（10.00~80.00）でお客様のニーズを満たします。

### 公差補正によるオートメーション組み立てを実現

量産組み立てのフロート範囲はx、y、z方向で $\pm 0.75\text{mm}^2$ と大きいいため、生産量が増加します。

### 高電流需要に対応

電源ピンオプションにより、高電流要件への効果的な対応が可能になります。

### 優れた防振性能で接触の信頼性を向上

これらのコネクタは2つの接点を備えているため、接触の信頼性が向上します。

電流	5.0A*4(電源ピン) 信号用0.5A/ピン(電源ピン付き) 信号用1.0A/ピン(電源ピンなし)
回路数	10~80
ピッチ	1.00mm
動作温度	-40~+130°C
振動等級	USCAR-2 V2 USCAR、LV214準拠

メモ：回路サイズが12.00~18.00mmおよび27.00~30.00mmの製品は現在開発中です。



<sup>1</sup>18.00~18.00mmおよび27.00~34.00mm（現在開発中）

<sup>2</sup>8.00~18.00mm X/Y  $\pm 0.70\text{mm}$ 、Z  $\pm 0.50\text{mm}$

## 市場と用途

### オートモティブ

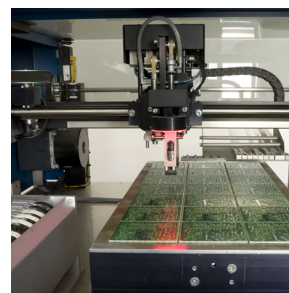
バッテリー管理システム  
DC対DCコンバーター  
インバーター  
モーターコントロールユニット  
オンボード充電器

### 産業オートメーション

オートメーションロボットアーム  
表面実装（SMT）機器



インバーター



表面実装機

# Float Stackコネクタ

## 仕様

### 参考情報

梱包: エンボス加工テープ (カバー付き)

設計仕様: ミリメートル

RoHS: はい

ハロゲンフリー: はい

PFASフリー: はい

### 電氣的仕様

定格電圧 (最大): 200V<sup>1</sup>

電流 (最大):

0.5A/信号ピン (5A電源×4ピン)

1.0A/信号ピン (電源なし)

接触抵抗:

信号ピン: 60ミリオーム未満

電源ピン: 30ミリオーム未満

絶縁耐電圧: 1,000V

絶縁抵抗: 100メガオーム

<sup>1</sup>IEC\_60664\_1汚染度1に基づく

<sup>2</sup>8.00~18.00mm X/Y ±0.70mm、Z ±0.50mm

### 機械的仕様

ピッチ: 1.00mm

嵌合高: 19.00、20.00、21.00、22.00、23.00、24.00、  
25.00、26.00mm (8.00~18.00mmおよび  
27.00~34.00mmは現在開発中)

幅: 10.8mm

長さ (プラグ): 15mm + (N/2ピン×1.00mm)

フロート範囲: ±0.75 (X、Y、Z) <sup>2</sup>

リードイン: ±1.50mm

コンタクトタイプ: デュアルコンタクト

ワイピング長:

端子接点1 - 2.52 ±0.75mm

端子接点2 - 1.42 ±0.75mm

電源接点: 1.85 ±0.75mm

構造タイプ: ストレート

回路サイズ: 10~80

耐久性 (最大): 20サイクル

振動分類: USCAR-2 V2

### 物理的仕様

ハウジング: LCP UL 94V-0

接点: 銅合金

プレーティング:

接触面積 - 金メッキ

はんだテールエリア - 金メッキ

アンダープレーティング - ニッケル

動作温度: -40~+130°C