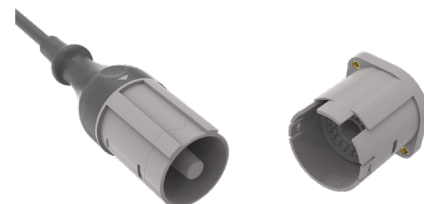


TheraVolt医療用コネクタ

高い嵌合回数および滅菌サイクルでも一貫した品質を維持することで、TheraVolt医療用コネクタは、複数の治療用途において信頼性の高い機器性能と動作効率を確保します。これらの丸型医療用コネクタは柔軟な設計により複数のプラットフォームに対応し、シームレスなユーザー体験を提供します。さらに、TheraVolt医療用コネクタは用途に応じてカスタマイズ可能で、接続された医療機器における安定したデータ伝送を可能にします。



利点と特徴

設計の柔軟性を確保

多極仕様のコネクタは、より多機能で高精度な医療機器の設計を可能にします。

高度なデバイスへの電力供給を可能にし、設計の柔軟性を向上

高電圧クリーブ距離とクリアランスにより、より高い柔軟性を提供し、複数の機能や先進的な特性を1つのユニットに統合します。

電流	1.0A
耐久性	1,000サイクル
動作温度	-35~+65°C

厳格な滅菌処理でも、完全性と性能を維持

このコネクタは耐久性と信頼性を重視して設計されており、現場での故障を最小限に抑えます。オートクレーブによる複数回の滅菌処理にも耐える仕様です。

資本機器の耐用年数を伸長

構成可能な絶縁体は、顧客の特定のピン数や電気要件に応じて調整できます。

市場と用途

医療技術

診断機器
電気生理学システムまたは機器
内視鏡
一般的な医療機器
超音波装置



電気生理学機器

仕様

物理的仕様

130ピン
68：低電圧
62：高電圧
動作温度：-35~+65°C
滅菌：オートクレーブ用に選択された材料

電氣的仕様

接触抵抗：< 8ミリオーム
低電圧接点：500V DC
高電圧接点：2,200V DC
電流：1.0A/ピン

機械的仕様

挿入力（最大値）：53N
耐久性：1,000サイクル

www.molex.com/ja-jp

フィリップス メディサイズは、米国におけるPhillips Medisize, LLCの登録商標です。また、その他の国でも登録されている場合があります。Molex商標はMolex, LLCに帰属し、ライセンスに基づいて使用されています。ここで言及されているその他すべての商標は、それぞれの所有者に帰属します。