

DINレールターミナルブロック

DINレールターミナルブロックは広範な産業やアプリケーションに安全で信頼性の高い電源接続を提供し、35mm DINレールを使用してスペースと性能を最適化する、モジュール式でスケラブルなシステムを実現します。複数の電線サイズ・タイプ・実装方式の提供により複雑な配線レイアウトの統合を効率化する一方、堅牢なクランプと耐振動設計が過酷な環境での故障を防止します。

利点と特徴

テストと診断作業を加速

テストポイントの統合化によりテスト時に電線を切り離す必要がなくなり、メンテナンス時間を短縮してサービス中断を最小限に抑えます。

メンテナンスエラーを減らして修理作業を加速

広いマーキングおよびラベル表示エリアにより、回路を明確に識別でき、トラブルシューティングを簡素化します。

設計柔軟性を向上

製品ラインに含まれる標準、高電流、複数の段数オプション、特殊機能のソリューションは調達の複雑さを軽減し、多様なプロジェクトで一貫した品質を実現します。

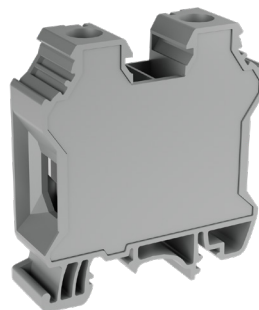
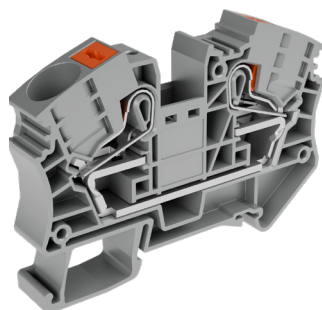
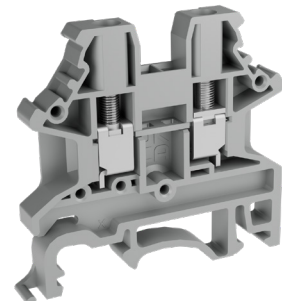
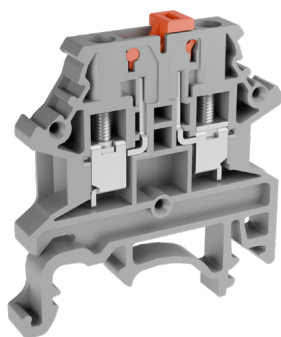
| | |
|-------------------|-----------------------------------------------------------|
| 電圧 | 最大1,000V DC |
| 電流 | 最大24.0A |
| III/3準拠のインパルス電圧定格 | 8,000V |
| 難燃性定格 | UL94 V-0 |
| 配線範囲 | 0.34~2.50mm ² (22~12 AWG)。これより大きな電線サイズもご提供可能です |
| ワイヤー端子 | ネジ、プラグイン/プッシュイン |

作業者の安全性と認証コンプライアンスを実現

UL94 V-0難燃性絶縁とCE/IEC認証を含む高度な安全基準への適合により、国際規格準拠が証明され、認証手続きの困難さを排除します。

在庫と設置を簡素化

ジャンパー、エンドプレート、マーキングシステムなどの標準化された幅広いアクセサリ構成により、複雑さが軽減されて複数のサプライヤーからのコンポーネント調達が不要になります。



DINレールターミナルブロック

市場と用途

農業用機械

灌漑コントロールパネル
穀物処理および加工システム

オートモーティブ

組み立てライン機器
工場の配電システム
テスト装置

電気と電力

回路保護装置
配電パネル
発電機
スイッチ装置
変電所
変圧器

家庭用蓄電システム

バッテリーエネルギー貯蔵システム (BESS)
電気自動車充電ステーション
再生可能エネルギーシステム



PLC



回路保護装置



エアハンドリングユニット

HVAC

エアハンドリングユニット
ビル自動化制御システム
冷却装置
コンプレッサー
温度調節制御システム

産業オートメーション

自動化システム
制御キャビネット
生産ライン設備
プログラマブル ロジック
コントローラー (PLC)
ロボット
信号および電力供給

データセンター用電源

高密度配電ユニット

電気通信

基地局配電
ネットワークラック
ルーター
サーバーキャビネット
スイッチ

仕様

参考情報

梱包：ボックス
設計仕様：ミリメートル
RoHS：はい
ハロゲンフリー：はい
難燃性定格：UL94 V-0
指の保護：はい
手の甲の保護：はい

電氣的仕様

電圧（最大）：1,000V（VDEおよびIII/3準拠）、
600V（UL準拠）
電流（最大）：24.0A（VDE準拠）、
20.0A（UL準拠）
III/3準拠のインパルス電圧定格 8,000V
絶縁抵抗（最小）：500V DCで500メガオーム

機械的仕様

導体断面、ソリッド：0.14~4.00mm²
導体断面、ストランド：0.14~2.50mm²
導体断面、フレキシブル：0.25~2.50mm²
2導体断面、ソリッドまたはストランド：0.14~1.50mm²
ワイヤーレンジ：0.34~2.50mm²（22~12 AWG）。
これより大きな電線サイズもご提供可能です
ワイヤー端子：ネジ、プラグイン/プッシュイン

物理的仕様

絶縁材：ポリアミド
絶縁材グループ：I
動作温度：-40~+120°C

www.molex.com/ja-jp