

VersaPowerコネクタへ

0.30mmのファインピッチとわずか0.60mmのコンパクトな嵌合高さを特徴とするVersaPowerは、現代のエレクトロニクスの厳しいニーズを満たすように設計された次世代の組み込みコネクタシステムです。VersaPowerコネクタは、組み立ての容易性を向上させ、製造効率と製品品質を改善します。また、これらのコネクタは、スペースに制約のある高密度の電子アSEMBリーに不可欠な、堅牢な機械的および電氣的信頼性を備えたコンパクトなサイズとなっています。

利点と特徴

電気伝導性を強化

これらのコネクタの抵抗が低いため、発熱が減少し、エネルギー損失を最小限に抑えます。

製造効率と製品品質を向上

コネクタの大きめのアライメント構造により、組み立てとメンテナンスが簡素化され、ダウンタイムと生産コストが削減されます。

高電流および高電力環境で安定したパフォーマンスを維持

コネクタは、最大15.0Aの電流を処理するように設計されているため、過熱や過電流による故障を防ぎます。

電流(最大)	15.0A
回路数	20~80
ピッチ	0.30mm
電圧(最大)	50V

高い機械的信頼性を提供

コネクタの堅牢な設計により、衝撃や振動に耐え、故障のリスクを低減します。

過酷な条件下での製品寿命が向上

コネクタの耐久性と環境耐性が高いため、極端な温度、湿気、腐食に耐えることができます。

デバイスの小型化を実現

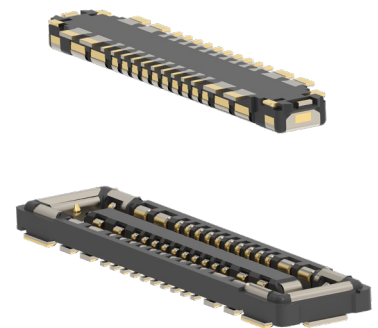
コネクタはコンパクトな設計なので、小さなスペースに収めることができ、ポータブルアプリケーションのスペースを節約するのに役立ちます。



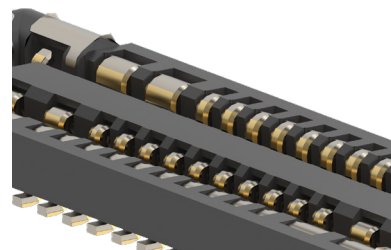
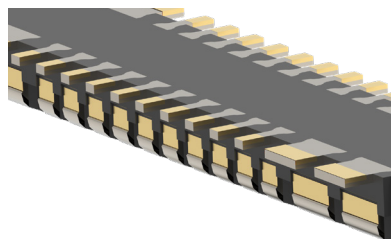
リセプタクル



プラグ



非嵌合



VersaPowerコネクタ >

市場と用途

家電

冷蔵庫
テレビ
洗濯機

オートモーティブ

先進運転支援システム
カーインフォテインメントシステム
エンジン制御ユニット

産業オートメーション

ファクトリーオートメーション機器
ロボティックアーム

医療技術

診断機器
患者モニタリングデバイス



冷蔵庫



カーインフォテインメントシステム



ロボティックアーム

モバイルデバイス

ノートパソコン
パーソナルコンピューティングデバイス
スマートフォン
タブレット

ネットワーク

ルーター
スイッチ
ワイヤレスアクセスポイント

仕様

参考情報

梱包：エンボステープとリール
設計仕様：ミリメートル
RoHS：はい
ハロゲンフリー：低ハロゲン

電氣的仕様

電圧（最大）：50V
電流（最大）：
信号コンタクト—0.3A
パワーテールおよびネイル—15.0A
接触抵抗（最大値）：
シグナルコンタクト—30ミリオーム
電源コンタクト—15ミリオーム
絶縁抵抗（最小）：100メガオーム
絶縁耐電圧：250V AC

機械的仕様

ピッチ：0.30mm
嵌合高さ：0.60mm
幅：1.90mm
長さ： $\{[(\text{回路}/2)-1] \times \text{ピッチ}\} + 5.30\text{mm}$
回路サイズ：20~80ピン
耐久性（最大）：30サイクル
アライメント：0.37mm（ピッチ）および0.31mm（スパン）
挿入力（最大）：
初期—32N、30回後—80N
引抜力（最小）：
初期—6N、30回後—15N

物理的仕様

ハウジング：LCP、UL 94 V-0、黒色
接触部：銅合金
メッキ：
コンタクト面—金
はんだテール面—金
下地メッキ—ニッケル
温度上昇（最大）：30°C
動作温度：-40~+85°C

www.molex.com/ja-jp