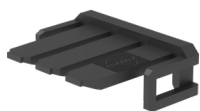




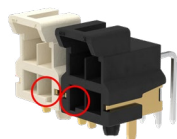
FIT FAMILYのコネクター ➤

利点と特徴



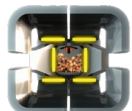
端子位置保証 (TPA)

端子がハウジングに完全に固定されることを保証し、バックアウトを低減。メイン保持機能が故障した場合でも端子を保持。組み立て品質を向上させてバックアウト問題を防ぐため、コスト削減にも寄与します。



極性およびキーイング

位置ずれの可能性を低減し、事実上、位置ずれが完全に排除されます。これにより、不適切な設置に伴うエラーを大幅に減らします。



複数の接点

端子と嵌合接点の間に複数の重要な接触点を確保。少ない経路またはデュアル経路の接触システムと比較し、複数の電流経路を有する当システムは、大幅な優位性を持っています。



タングレス端子

メーカーおよびケーブルハーネス組み立てチーム向けに、端子の梱包および挿入作業時の保護を実現。電気端子のロッキングウィングに起因する不具合を低減することで、時間とコストの削減に貢献します。



リフロー可能なヘッダー

プロセス要件とコストの削減が可能になります。リードとパッドのあらゆるピッチに対応したりリフローソルダー付けにより、超高品質な回路基板の製造を可能にします。



CPA

嵌合時の保持力を補助し、ワイヤーとハウジングの適正な位置合わせを支援し、ラッチ機能を向上させると同時に、コスト効率に優れたソリューションを提供します。

製品概要

さまざまなOEMは、設計の柔軟性をサポートするパワー用コネクターを求めています。これらの要求を満たすため、Fit Familyコネクターは色分けされた極性付きハウジングと絶縁端子、TPA、ポジティブロックとタングレス端子を採用しています。

追加機能

ポジティブロック

これらの機構により、接続されたコネクターアセンブリーが意図せず外れるのを防止するとともに、完全に嵌合したことをオペレーターにクリック音で知らせます。

スクーププルーフ構造

嵌合・解放時の衝撃から重要接点を保護する設計を採用しています。

完全に分離された接点

これらの特徴により、接点間のアーク放電を抑制し、より高電圧の使用を可能とするとともに、隣接接点間との電気的絶縁性を向上させます。

密封保護

Mini-Fitシグマ密封コネクターは水・泡・異物の侵入に対する防護性能を提供します。

リフロー可能なヘッダー

本設計により、スルーホールヘッダーをより高い温度でのソルダー付けプロセスに使用できるようになり、プロセス要件の簡素化とコスト削減を同時に実現します。

ブラインド嵌合インタフェース (BMI)

セルフアライメント機構により、手の届きにくい場所でもコネクターの嵌合が可能になります。このオプションで位置ずれを防止し、不適切な取り付けに伴うエラーを低減します。

molex

FITファミリー ▶

	Nano-Fit	Micro-Fit	Micro-Fit+	Ultra-Fit	Mini-Fit	Mini-Fitシグマ	Mini-Fit Max	Mega-Fit
ピッチ	2.50ミリメートル	3.00ミリメートル	3.00ミリメートル	3.50ミリメートル	4.20ミリメートル	4.20ミリメートル	4.20ミリメートル	5.70ミリメートル
スタイル	電線対基板用 電線対電線用 電線対パネル用	基板対基板用 電線対基板用 電線対電線用 電線対パネル用	電線対基板用 電線対電線用 電線対パネル用	電線対基板用 電線対電線用 電線対パネル用	基板対基板用 電線対基板用 電線対電線用 電線対パネル用	電線対基板用 電線対電線用 電線対パネル用	電線対基板用 電線対電線用 (開発中)	電線対基板用 電線対電線用 電線対パネル用
回路サイズ	2~16	2~24	2~24	2~16	2~24, 36	2~18	2~12	2~12
電線ゲージ	26~20 AWG	30~18 AWG	30~16 AWG	22~16 AWG	28~16 AWG (ダブル圧着オプシオン)	24~16 AWG (ダブル圧着オプシオン)	16~14 AWG	10~16 AWG (ダブル圧着オプシオン)
電流(最大)	8.0A	10.5A	13.0A	14.0A	13.0A	13.5A	20.5A	30.0A
電圧(最大)	250V AC	600V AC	600V AC	600V AC	600V AC	600V AC	600V AC	600V AC
ソルダー付け	スルーホール 表面実装	スルーホール、 表面実装、 スルーホールCPI、 スルーホールツイ ストピン	スルーホール 表面実装	スルーホール	スルーホール、 表面実装、CPI	Mini-Fit ヘッダーと嵌合	スルーホール表 面実装(開発中)	スルーホール
動作温度 (最大値)	錫/金+125°C	錫105°C、 金+125°C	錫/金+125°C	錫/金+125°C	錫105°C、 金+125°C	錫+105°C *錫HCS 金+125°C	錫+105°C	錫+105°C 金+120°C
ブラインド嵌合	はい	はい	いいえ	いいえ	はい	いいえ	いいえ	いいえ
色/キー	黒色、 ナチュラル	黒色	4色/4キー、 Micro-Fit+ 用(バーサカ ラーシリーズ)	黒色、ナチュラル 2キー	黒色、ナチュラル 1キー バーサカラー1 キー/4色	黒色1キー	黒色1キー	黒色1キーバーサ カラーNPR「ナチュ ラル、青色、赤色、 黄色」

*使用認証済みの+125C Mini-Fit PCBヘッダーの製品仕様をご参照ください：2029880002-PS

